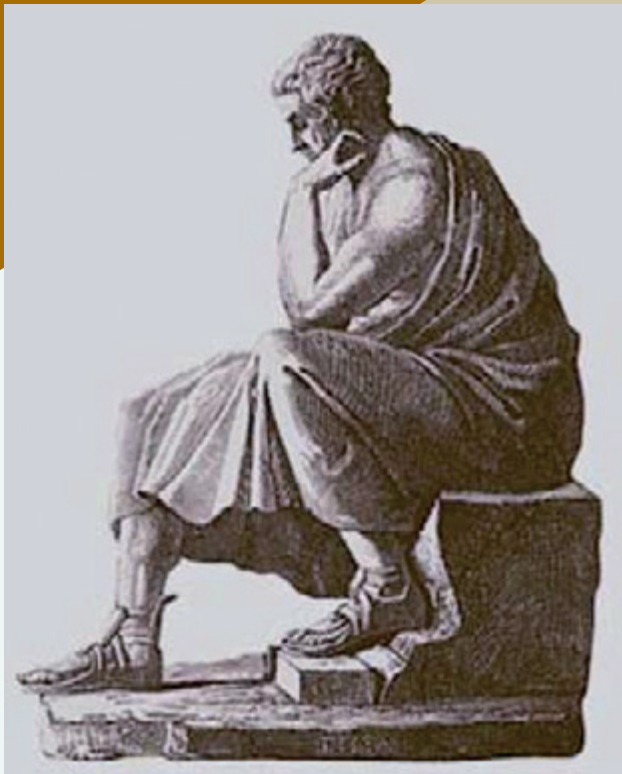


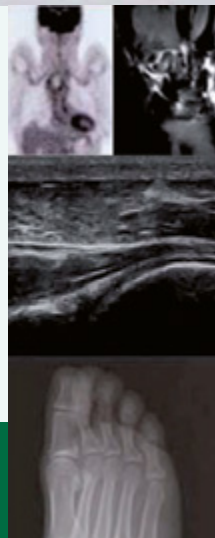
CORSI EDUCAZIONALI

SI 2022

Società Italiana
di Reumatologia



RADIOREUMATOLOGIA, *Campus di diagnostica per immagini*



Loano (SV), 13-15 Dicembre 2022



Presentazione del corso

La Reumatologia sta vivendo un momento di intenso progresso per quanto riguarda lo studio della patogenesi di molte malattie, la loro diagnostica avanzata e le conseguenti possibilità terapeutiche. Tutti questi aspetti sono finalizzati a una diagnosi precoce, che il presupposto per una migliore efficacia dei trattamenti tradizionali e di quelli innovativi.

In questo scenario la diagnostica per immagini gioca un ruolo fondamentale, sia con la radiologia tradizionale, che è stata standardizzata per la diagnosi e il follow-up delle principali artropatie, sia con le tecniche di più recente sviluppo, quali l'ultrasonografia e la risonanza magnetica nucleare.

Il presente Corso rappresenta un utile approccio alle metodiche di imaging applicate a due tra le più rilevanti forme di artrite, l'artrite reumatoide e le spondiloartriti sieronegative.

Questo Corso, presentando i diversi punti di vista, ha lo scopo di sottolineare e migliorare la cooperazione tra Reumatologi e Radiologi ed è rivolto agli specializzandi del primo anno in Reumatologia che desiderino approfondire lo studio dell'apparato muscoloscheletrico e incrementare le loro conoscenze in ambito diagnostico.

Al fine di raggiungere tale obiettivo, oltre alle lezioni frontali, sono previste la discussione di casi clinici e le sessioni pratiche con gli ecografi.



GRUPPO 1

Martedì 13 Dicembre

12:30-13:30 *Registrazione dei partecipanti e lunch*

13:30-14:00 **Apertura del Corso e Saluti di Benvenuto**
M.A. Cimmino, Genova - G. Garlaschi, Genova

MODULO 1: DIFFERENTI TECNICHE DI IMAGING, ANATOMIA SISTEMATICA E LESIONI ELEMENTARI

14:00-14:45 **Radiologia tradizionale**
A. Muda, Genova

14:45-15:30 **Ecografia**
E. Silvestri, Genova

15:30-16:15 **Risonanza magnetica e tomografia computerizzata**
L.M. Sconfienza, Milano

16:15-17:00 **Medicina nucleare**
D. Camellino, Arenzano (GE)

17:00-17:30 *Coffee break*

SESSIONI PRATICHE CON TUTOR*

17:30-19.30 **Ecografia**
S. Biagi, Arenzano (GE), G. Ferrero, Pietra Ligure (SV) - G. Filippou, Milano
A. Muda, Genova - E. Silvestri, Genova - C.A. Scirè, Milano

RMN
E. Aleo, Genova - M.A. Cimmino, Genova - R. Piccazzo, Sanremo (IM)

**I partecipanti verranno suddivisi in 2 macrogruppi per lo svolgimento delle sessioni pratiche su ecografia e RMN. Il macrogruppo dedicato all'ecografia verrà ulteriormente suddiviso in piccoli sottogruppi che utilizzeranno l'ecografo. Gli specializzandi parteciperanno a rotazione a entrambe le tipologie di sessioni pratiche.*



GRUPPO 1

Mercoledì 14 Dicembre

MODULO 2: LA DIAGNOSTICA PER IMMAGINI DELLE MALATTIE REUMATICHE

- 09:00-09:45 **Artrite reumatoide**
C.A. Sciré, Milano
- 09:45-10:30 **Spondiloartriti sieronegative**
M.A. Cimmino, Genova
- 10:30-11:15 **Artrite microcristallina**
G. Filippou, Firenze
- 11:15-12:00 **Osteoartrite**
A. Mannoni, Firenze

12:00-13:00 *Lunch*

SESSIONI PRATICHE CON TUTOR*

- 13:00-15:00 **Ecografia**
S. Biagi, Arenzano (GE) - G. Ferrero, Pietra Ligure (SV) - G. Filippou, Firenze
A. Muda, Genova - E. Silvestri, Genova - C.A. Sciré, Milano
- RMN**
E. Aleo, Genova - M.A. Cimmino, Genova - R. Piccazzo, Sanremo (IM)
- 15:00-15:15 **Chiusura Del Corso**

**I partecipanti verranno suddivisi in 2 macrogruppi per lo svolgimento delle sessioni pratiche su ecografia e RMN. Il macrogruppo dedicato all'ecografia verrà ulteriormente suddiviso in piccoli sottogruppi che utilizzeranno l'ecografo. Gli specializzandi parteciperanno a rotazione a entrambe le tipologie di sessioni pratiche.*



GRUPPO 2

Mercoledì 14 Dicembre

- 12:30-13:30 *Registrazione dei partecipanti e lunch*
- 13:30-14:00 **Apertura Del Corso**
M.A. Cimmino, Genova - G. Garlaschi, Genova

MODULO 1: DIFFERENTI TECNICHE DI IMAGING, ANATOMIA SISTEMATICA E LESIONI ELEMENTARI

- 14:00-14:45 **Radiologia tradizionale**
A. Muda, Genova
- 14:45-15:30 **Ecografia**
E. Silvestri, Genova
- 15:30-16:15 **Risonanza magnetica e tomografia computerizzata**
L.M. Sconfienza, Milano
- 16:15-17:00 **Medicina nucleare**
D. Camellino, Arenzano (GE)
- 17:00-17:30 *Coffee break*

SESSIONI PRATICHE CON TUTOR*

- 17:30-19.30 **Ecografia**
S. Biagi, Arenzano (GE), G. Ferrero, Pietra Ligure (SV) - G. Filippou, Milano
A. Muda, Genova - E. Silvestri, Genova - C.A. Scirè, Milano
- RMN**
E. Aleo, Genova - M.A. Cimmino, Genova - R. Piccazzo, Sanremo (IM)

**I partecipanti verranno suddivisi in 2 macrogruppi per lo svolgimento delle sessioni pratiche su ecografia e RMN. Il macrogruppo dedicato all'ecografia verrà ulteriormente suddiviso in piccoli sottogruppi che utilizzeranno l'ecografo. Gli specializzandi parteciperanno a rotazione a entrambe le tipologie di sessioni pratiche.*



GRUPPO 2

Giovedì 15 Dicembre

MODULO 2: LA DIAGNOSTICA PER IMMAGINI DELLE MALATTIE REUMATICHE

- 09:00-09:45 **Artrite reumatoide**
C.A. Sciré, Milano
- 09:45-10:30 **Spondiloartriti sieronegative**
M.A. Cimmino, Genova
- 10:30-11:15 **Artrite microcristallina**
G. Filippou, Firenze
- 11:15-12:00 **Osteoartrite**
A. Mannoni, Firenze
- 12:00-13:00 *Lunch*

SESSIONI PRATICHE CON TUTOR*

- 13:00-15:00 **Ecografia**
S. Biagi, Arenzano (GE) - G. Ferrero, Pietra Ligure (SV) - G. Filippou, Firenze
A. Muda, Genova - E. Silvestri, Genova - C.A. Sciré, Milano
- RMN**
E. Aleo, Genova - M.A. Cimmino, Genova - R. Piccazzo, Sanremo (IM)
- 15:00-15:15 **Chiusura Del Corso**

**I partecipanti verranno suddivisi in 2 macrogruppi per lo svolgimento delle sessioni pratiche su ecografia e RMN. Il macrogruppo dedicato all'ecografia verrà ulteriormente suddiviso in piccoli sottogruppi che utilizzeranno l'ecografo. Gli specializzandi parteciperanno a rotazione a entrambe le tipologie di sessioni pratiche.*



Segreteria Scientifica



Società Italiana di Reumatologia
Via Turati, 40 - 20121 Milano
segreteria.sir@reumatologia.it - www.reumatologia.it
M.A. Cimmino, Genova - G. Garlaschi, Genova

Segreteria Organizzativa



AIM Group International - Sede di Milano
Via G. Ripamonti, 129 - 20141 Milano
Tel. +39 02 566011 - Fax +39 02 70048578
sircourses@aimgroup.eu

La Segreteria Organizzativa sarà a disposizione dei partecipanti presso la sede del Corso nei seguenti orari:

Martedì 13 dicembre	12.30-19.30
Mercoledì 14 dicembre	08.30-19.30
Giovedì 15 dicembre	08.30-15.15

Sede del Corso

LOANO2VILLAGE

Via Degli Alpini, 6 - Loano (SV)

Iscrizione

Il Corso è destinato agli Specializzandi soci SIR che stanno concludendo il 1° anno delle Scuole di Specializzazione in Reumatologia. L'iscrizione è gratuita e comprende: partecipazione alle sessioni scientifiche, kit del corso, attestato di partecipazione, lunch, coffee break, cena, pernottamento di 1 notte in camera singola (non previsto per gli Specializzandi locali, i quali in caso di necessità dovranno farne esplicita richiesta che dovrà essere approvata dal Direttore della Scuola di Specializzazione). Sono escluse le spese di viaggio che rimarranno a carico dello specializzando. Visto l'alto numero di partecipanti, si è reso necessario prevedere la suddivisione in due gruppi: in fase di registrazione sarà necessario scegliere se partecipare nel Gruppo 1 dal 13 al 14 Dicembre o nel Gruppo 2 dal 14 al 15 Dicembre fino ad esaurimento posti disponibili.

Badge

A ciascun partecipante iscritto verrà consegnato un badge nominativo che dovrà essere sempre esibito per tutta la durata del Corso.

Attestato di partecipazione

L'attestato di partecipazione verrà inviato per e-mail al termine dell'evento.

Informativa sulla privacy e diffusione delle immagini

L'informativa sul trattamento dei dati personali ai sensi del Regolamento Europeo n. 679 del 2016 è pubblicata sul sito web dell'evento all'indirizzo www.sircourses.com

Si invita a consultare detto sito per ogni informazione al riguardo.

